

Cartera tapiz

Patrón Original de: **Coats and Clark**

Gracias a **Crochet Today** por permitir esta traducción. Patrón original en:

<http://www.crochettoday.com/crochet-patterns/tapestry-crochet-wallet>



Materiales:

Ovillos de colores A, B y C

Gancho de 2.25mm o cualquier tamaño que respete los tamaños de la muestra.

Marcador
Hilo para coser invisible
Aguja de coser
Cremallera de 15 cm.

Muestra:

Tejiendo el patrón, el tamaño de 38 ptos y 32 filas = 10 cm

Abreviaturas:

pto: punto
sig: siguiente
PC: punto cadena
PR: punto raso
PB: punto bajo

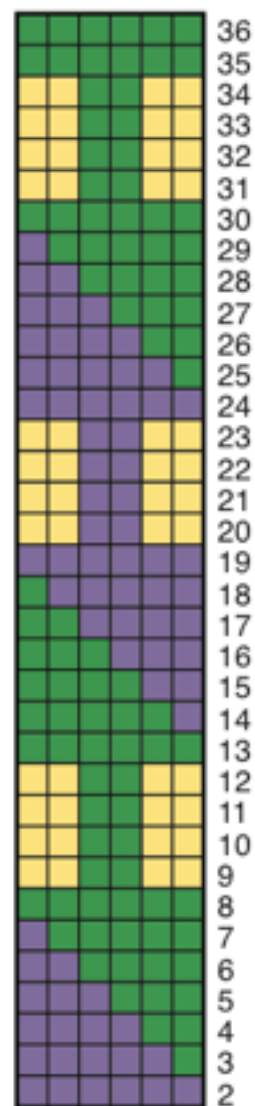
Traducido por:
www.hastaelmonyo.com

Notas:

1. La cartera se teje en rondas continuas, no unas el final de la ronda al inicio ni gires. Situa el marcador para indicar el inicio de la ronda.
2. Para cambiar de color, teje el último pto del antiguo color hasta que tengas que pasar la hebra por última vez. Esa hebra será del nuevo color, completa el pto. Ahora, sigue tejiendo con el color nuevo llevando la hebra de color antiguo por debajo de los nuevos ptos.

Ronda	Hacer	Total ptos
	Con color A, dejando una hebra sobrante al inicio de 25.5 cm. Hacer una cadena de 57PC	57
1	Con color A, PB en el 2º pto contando desde el gancho. PB sobre los 55 sig ptos, 3PB en el último pto; Ahora comienza a tejer por el otro lado de la cadena de inicio, ve arrastrando la hebra que dejaste al inicio, PB en los 54 sig ptos, 2PB en el último pto	114
Nota	Para "arrastrar" la hebra de inicio, agarrala junto a la cadena de inicio y teje los PB sobre la hebra de inicio y la cadena de inicio. Así cubrimos la hebra	
	Deja de arrastrar la hebra de inicio	
2	Dejando una hebra de inicio de 10 cm. comienza a arrastrar una hebra de color B; con el color A, hacer PB en cada pto de la ronda	
Nota	Continua arrastrando el color que no está en uso.	
3	[Con color B, PB en el sig pto, con color A, PB en los 5 sig ptos] Hacer 19 veces	
4	[Con color B, PB en los 2 sig ptos, con color A, PB en los 4 sig ptos] Hacer 19 veces	
5	[Con color B, PB en los 3 sig ptos, con color A, PB en los 3 sig ptos] Hacer 19 veces	

Ronda	Hacer
6	[Con color B, PB en los 4 sig ptos, con color A, PB en los 2 sig ptos] Hacer 19 veces
7	[Con color B, PB en los 5 sig ptos, con color A, PB en los 1 sig ptos] Hacer 19 veces
Nota	A partir de aqui no dejes una hebra de inicio al comenzar a arrastrar un nuevo color.
8	Comienza a arrastra el color A, Con color B, PB en los 102 ptos sig, Cortar A. Comienza a arrastrar el color C, con color B PB en los 12 sig ptos.
9 - 12	[Con color C, PB en los 2 sig ptos, con color B, PB en los 2 sig ptos, con color C, PB en los 2 sig ptos] Hacer 19 veces-
13	Continua arrastrando C, con color B, PB en los sig 102 ptos, corta C, Comienza a arrastrar el color A, con color B, PB en los sig 12 ptos
14	[Con color A, PB en el sig pto, Con color B, PB en los 5 sig ptos] Hacer 19 veces
15	[Con color A, PB en los 2 sig ptos, Con color B, PB en los 4 sig ptos] Hacer 19 veces
16	[Con color A, PB en los 3 sig ptos, Con color B, PB en los 3 sig ptos] Hacer 19 veces
17	[Con color A, PB en los 4 sig ptos, Con color B, PB en los 2 sig ptos] Hacer 19 veces
18	[Con color A, PB en los 5 sig ptos, Con color B, PB en los 1 sig ptos] Hacer 19 veces
19	Continua arrastrando B, con color A, PB en los sig 102 ptos, corta B, Comienza a arrastrar el color C, con color A, PB en los sig 12 ptos
20 - 23	[Con color C, PB en los 2 sig ptos, Con color A, PB en los 2 sig ptos, con color C, PB en los 2 sig ptos] Hacer 19 veces
24	Continua arrastrando C, con color A, PB en los sig 102 ptos, corta C, Comienza a arrastrar el color B, con color A, PB en los sig 12 ptos
25 - 34	Repetir las rondas de la 3 a la 12
35	Continua arrastrando C, con color B, PB sobre el resto de ptos
36	Continua arrastrando C, con color B, PB en cada pto de la ronda, corta C, Con color B, PR en el sig pto, cortar B dejando una hebra de 25.5 cm.
	Usa el gancho de crochet para tejer la hebra sobrante por debajo de los bucles superiores de los ptos de la última ronda. Planchar con plancha de vapor.
	Si la parte inferior de la cartera es demasiado ancha, tira de las hebras sobrantes de color A y B en la parte inferior de la cartera para ceñirla, después ata las hebras. Corta los extremos de las hebras. Instale la cremallera siguiendo las instrucciones de abajo.



CHART

CHART KEY

- = sc in A
- = sc in B
- = sc in C



Para instalar la cremallera:

Si tu cremallera es demasiado larga, cose fuertemente en la longitud que desees y corta el resto (como se indica en la imagen)
Con la cremallera cerrada y del tamaño necesario, la situamos sobre un lado asegurando con alfileres. Cose ese lado con máquina de coser con hilo transparente o a mano. Asegura la hebra. Cortar

Abre la cremallera, coloca el otro lado en su lugar, asegurate de que queda alineada respecto al otro lado. Coser.

Más patrones en español:

www.hastaelmonyo.com